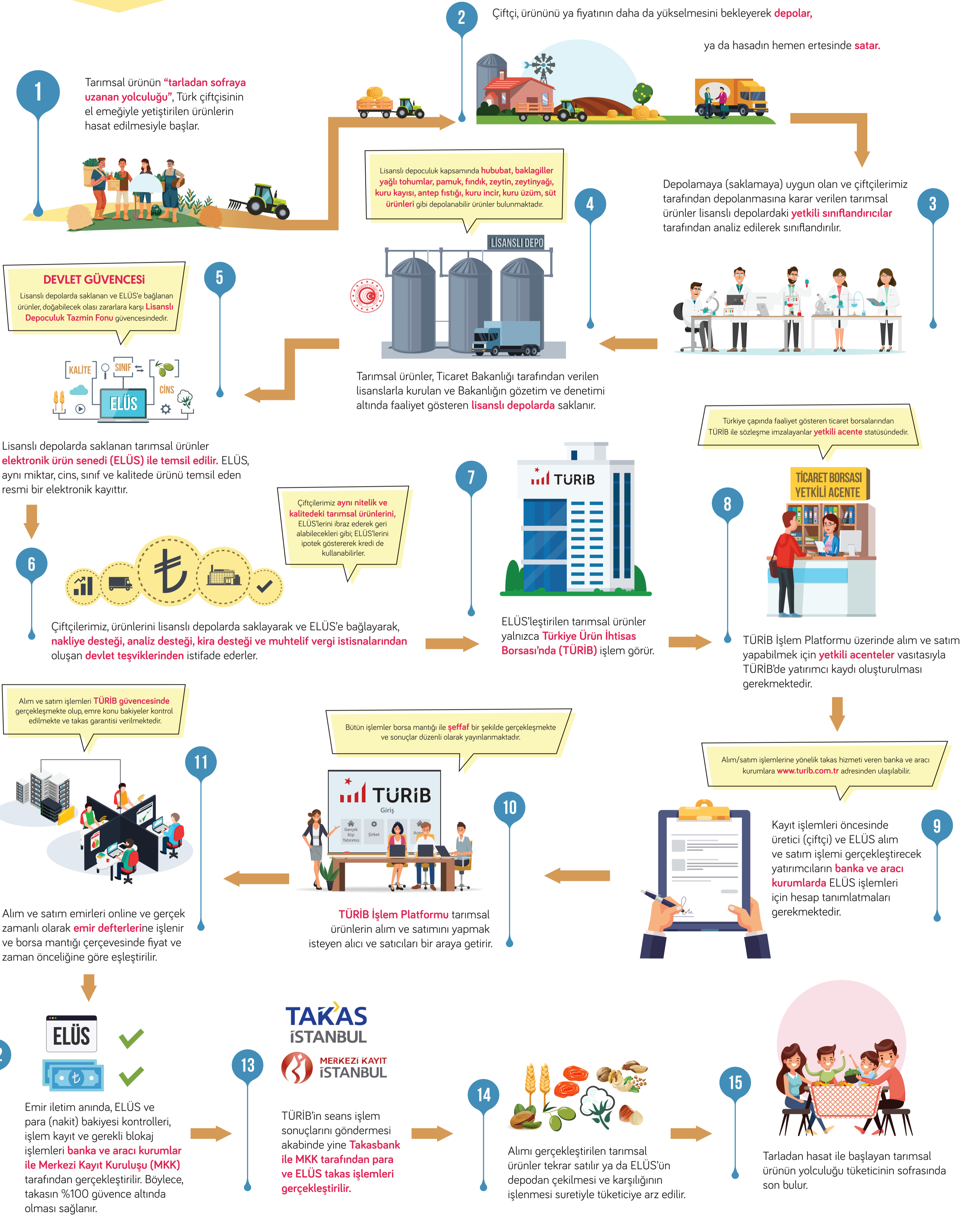


TARIMSAL ÜRÜNÜN SERÜVENİ

TÜRİB çok sayıda alıcı ve satıcıyı bir araya getirerek, tarımsal ürünlerin değerini bulması ve toplumun gıdaya daha uygun fiyatlarla erişmesini sağlar.



TARLADAN LİSANSLI DEPOYA

TÜRİB çok sayıda alıcı ve satıcıyı bir araya getirerek, tarımsal ürünlerin değerini bulması ve toplumun gıdaya daha uygun fiyatlarla erişmesini sağlar.

1 Tarımsal ürünün “**tarladan lisanslı depolara yolculuğu**”, Türk çiftçisinin el emeğiyle yetiştirilen ürünlerin hasat edilmesiyle başlar.



2 Çiftçi ürününü **ya hasadın hemen akabinde satabilir** ya da ürünün hasat sonrası piyasa fiyatından memnun olmaması durumunda **depolamayı** tercih edebilir.

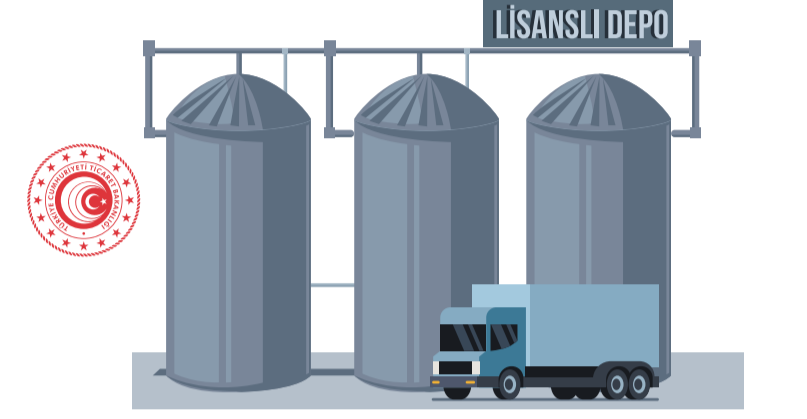


NAKLIYE DESTEĞİ

Çiftçilerimiz lisanslı depolara nakledilen ürünler için **ton başına nakliye desteği alırlar**. Nakliye desteğinden faydalanabilmek için ilave kira desteğinden faydalanma şartı aranmaktadır. Hasat dönemi bazında, nakliye desteği **ton başına 25 TL**, depolanın ürün türü başına **azami 750 TL**'dir.

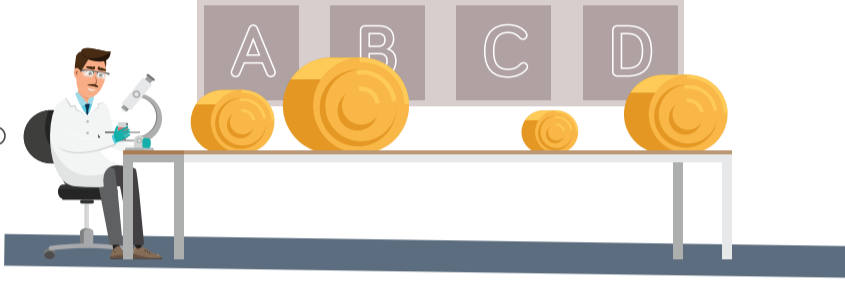
3

TİCARET BAKANLIĞI DENETİM VE İZİNİ
Ticaret Bakanlığı tarafından lisans verilen mevcut depo sayısı 2019 yılı sonu itibarıyla 170'dir. Lisanslı depoların listesi, Ticaret Bakanlığının resmi internet sitesi olan www.ticaret.gov.tr üzerinden düzenli olarak güncellenmektedir.



Çiftçiler tarımsal ürünlerini **Ticaret Bakanlığı** tarafından verilen lisanslarla kurulan ve Bakanlığın gözetim ve denetimi altında faaliyet gösteren **lisanslı depolarda** saklayabilir. Lisanslı depolarda saklanmasına karar verilen tarımsal ürünler, **uygun nakliye vasıtalarıyla** lisanslı depoya intikal ettirilir.

Yetkili sınıflandırıcı tarafından yapılan analizlere bağlı olarak tarımsal ürünler, **kalite ve cinsine göre sınıflandırılır**.



ANALİZ DESTEĞİ

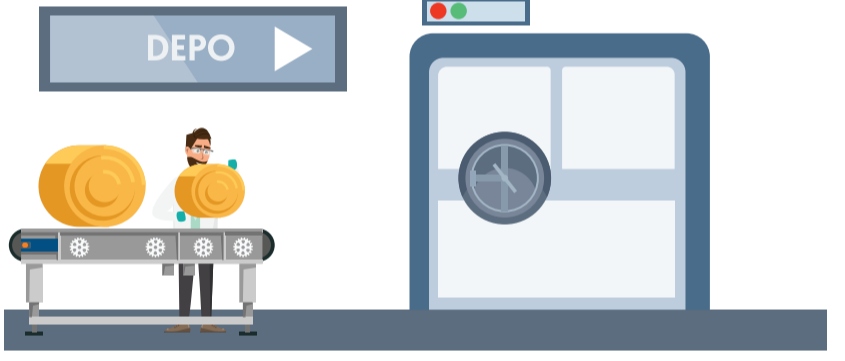
Çiftçilerimiz yetkili sınıflandırıcılar tarafından yapılan analizlere karşılık olarak **analiz desteğinden yararlanır**. Kira desteğinden yararlanacak olan çiftçilerimiz, depolanacak ürünlerin lisanslı depoya tesliminden önce yetkili sınıflandırıcılarca yapılacak olan analizler için parti başına 25 TL'yi geçmemek üzere **analiz desteğinden yararlanır**.

Lisanslı depoya gelen tarım ürünleri için **dolu tartım** ve yetkili sınıflandırıcı tarafından **numune alım** işlemleri gerçekleştirilir.



4

6 Analizi yapılarak sınıflandırılan ürünler, lisanslı depo eksperti tarafından ilgili **kalite ve cinsine tahsis edilen depo bölümlerine sevk edilir**.

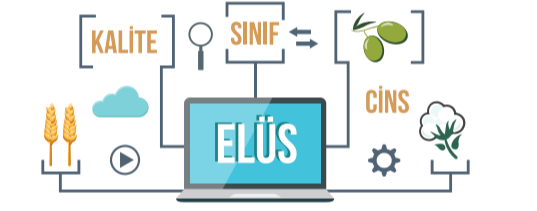


7 İlgili depo bölümüne sevk edilen ürünlerin **boş tartımları yapılır**, lisanslı depo eksperince **stok kayıtları oluşturulur**.



DEVLET GÜVENCESİ

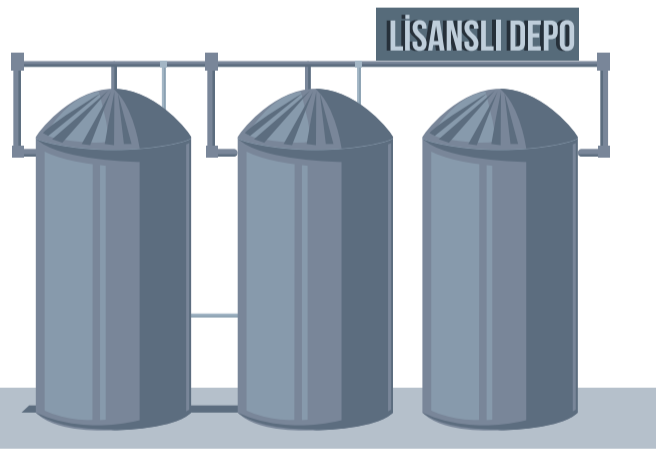
Lisanslı depolarda saklanan ve ELÜS'e bağlanan ürünler doğabilecek olası zararlara karşı **Lisanslı Depoculuk Tazmin Fonu** güvencesindedir.



Lisanslı depo muhasebe yetkilisi tarafından **elektronik ürün senedi (ELÜS)** kayıtları oluşturulur.

SİGORTA GÜVENCESİ

Çiftçiler tarafından lisanslı depolarda saklanan tarımsal ürünler her türlü **zarar ve kayba karşı sigortalıdır**. Lisanslı depo işletmesi ile üretici arasındaki sözleşmeden kaynaklı olası zararlar için ayrıca **tazmin fonu** mevcuttur. Söz konusu zararlar o günkü güncel borsa işlem fiyatları üzerinden karşılanır.



11

ELÜS'ler lisanslı depoyu ve ELÜS özelliklerini içeren **12 haneli standart ISIN kodları ile** sınıflandırılır. ISIN kodu lisanslı depolar tarafından Takasbank'tan alınır.



10

Merkezi Kayıt Kuruluşu (MKK), Sermaye Piyasası Kurulu tarafından kaydedilmesine karar verilmiş sermaye piyasası araçları için kurulmuş **Türkiye'nin tek resmi merkezi saklama şirkettir**.



9

ELÜS ve analiz bilgileri **Merkezi Kayıt Kuruluşu'na** gönderilir.

Üreticiler ürünlerini lisanslı depolarda ürün türüne göre değişen sürelerde, azami 24 aya kadar stoklayabilirler.

KİRA DESTEĞİ

Lisanslı depolarda ürünlerini muhafaza eden çiftçilerimiz ürün türüne göre değişen oranlarda ton/ay nispetinde belirlenen kira desteğinden faydalanır.

Çiftçi Kayıt Sisteminde (ÇKS) varolan üreticiler için her üretim yılına ait ürün için en fazla 6 ay süre ile:

- Hububat, bakliyat ve yağlı tohumlara **6 TL ton/ay**,
- Pamuğa **14 TL ton/ay**,
- Zeytine, zeytinyağına, fındığa, kurum üzüm, kayısı ve antep fıstığına **20 TL ton/ay düzeyine kadar** Ticaret Bakanlığınca onaylanacak kira ücretinin %50'si kadar depo kira desteği verilir.

ÇKS'de kayıtlı olmayan kesimler bu tutarların yarısı kadar (sırasıyla 3, 7, 10 TL ton/ay) destekten istifade ederler.

VERGİ MUAFİYETİ

Lisanslı depolarda stoklanan tarımsal ürünlerin alım/satım işlemlerine yönelik olarak 2023 yılı sonuna kadar **zirai stopaj, gelir ve kurumlar vergisi, damga vergisi ile KDV'den muaf tutulmaktadır**.

- Lisanslı depoculuktan faydalanılmaması durumunda;
- Zirai gelir vergisi stopajı (**%2**)
 - Satış karından elde edilen gelirden gelir (**%15-40**) ve kurumlar (**%22**) vergisi
 - KDV (**%1**)
 - Sözleşmelerden kaynaklı damga vergisi (**% 9,48**) ödenir.

12

Tarım ürünlerine karşılık olarak ihraç edilen ELÜS'ler, Türkiye Ürün İhtisas Borsası'nda alım/satım konu olur ve teminat olarak gösterilerek kredi temininde de kullanılabilirler.

SIFIR FAİZLİ KREDİ AVANTAJI

Ziraat Bankası ve Tarım Kredi Kooperatiflerince lisanslı depolar tarafından ihraç edilen **ELÜS tutarının %75'ine kadar** azami 9 ay vadeli olarak faizsiz kredi verilebilmektedir.

LİSANSLI DEPODAN TÜRİB'E

TÜRİB çok sayıda alıcı ve satıcıyı bir araya getirerek, tarımsal ürünlerin değerini bulması ve toplumun gıdaya daha uygun fiyatlarla erişmesini sağlar.

1 Lisanslı depolarda saklanan tarımsal ürünlere karşılık ihraç edilen **elektronik ürün senetleri (ELÜS)** azami saklama süresi dahilinde **sadece Türkiye Ürün İhtisas Borsası'nda (TÜRİB)** alınıp satılabilir.

2 Çiftçiler de dahil olmak üzere **tüm yatırımcılar** gerekli işlemleri tamamladıktan sonra TÜRİB'de işlem yapabilirler.

TÜRİB'de işlemler TÜRİB İşlem Platformu üzerinden gerçekleştirilir.

3 Türkiye çapında faaliyet gösteren ticaret borsalarından TÜRİB ile sözleşme imzalayanlar yetkili acente statüsünde olup, TÜRİB'e yatırımcı kayıt işlemlerini gerçekleştirmektedirler. Acente iletişim bilgileri ve gerekli belgeler için www.turib.com.tr adresini ziyaret ediniz.

5 Gerekli işlemlerin tamamlanması akabinde, aracı kurum ya da banka, yatırımcıya **Merkezi Kayıt Kuruluşu (MKK) sicil numarası** bulunan ve hesabın tanımlatıldığını gösteren bir belge verir.

4 TÜRİB üzerinden ELÜS alım ve satım işlemlerine takas üyesi olarak hizmet veren banka ve aracı kurum bilgilerine www.turib.com.tr adresinden ulaşabilirsiniz.

Kayıt işlemleri öncesinde üretici (çiftçi) ve ELÜS alım ve satım işlemi gerçekleştirecek yatırımcıların **banka veya aracı kurumlarda** ELÜS işlemleri için hesap tanımlatmaları gerekmektedir.

Yatırımcıların, TÜRİB'e kayıtları yetkili acenteler üzerinden gerçekleştirilmektedir.

6 TÜRİB'e kayıt için gerekli belge ve evraklar gerçek ve tüzel kişiler için farklı olup www.turib.com.tr adresinde yayınlanmaktadır.

Hesabın tanımlatılması ve MKK sicil numarasının alınması sonrasında, yatırımcı, TÜRİB'de hesap açtırmak için yetkilendirilmiş ticaret borsası nezdinde **gerekli olan evrakları tamamlar ve belgeleri doldurarak imzalar.**

Yatırımcılar bilgilerini güncellemek istediklerinde, söz konusu değişiklikleri **sadece TÜRİB acentesi** sıfatıyla yatırımcı kaydı yapan ticaret borsaları aracılığıyla yapabilirler.

9 Kayıt işlemlerinin tamamlanması ve gerekli bilgilerin alınması sonrasında yatırımcılar www.turib.com.tr internet adresinin sağ üst bölümünde yer alan **TÜRİB İşlem Platformuna** giriş yaparak ELÜS alım/satım işlemi yapabilirler.

7 Belgeleri alan yetkili acenteler (ticaret borsaları), gerçek ve tüzel kişi bilgilerini kontrol edip sisteme girerek yatırımcıların **TÜRİB'e kayıt işlemlerini tamamlar.**

8 Yatırımcının yetkili acenteye kayıt sırasında doldurduğu formda belirtmiş olduğu cep telefonuna kısa mesaj (SMS) ile **TÜRİB kullanıcı bilgileri gönderilir.**

10 Çiftçiler ya da diğer yatırımcılar kayıt işlemlerinin tamamlanması sonrasında, **TÜRİB'de işlem yapabilirler.**

TÜRİB İŞLEMLERİ

TÜRİB çok sayıda alıcı ve satıcıyı bir araya getirerek, tarımsal ürünlerin değerini bulması ve toplumun gıdaya daha uygun fiyatlarla erişmesini sağlar.

TÜRİB'de resmi tatil günleri hariç olmak üzere, **hafta içi tam çalışma günlerinde 10:00 - 12:00** ve **yarım çalışma günlerinde 10:00 - 11:00 saatleri** arasında işlem yapmak mümkündür.

Çiftçiler de dahil olmak üzere **tüm yatırımcılar** ELÜS hesabı sahibi olup, yetkili acente olan ticaret borsaları üzerinden kayıt işlemlerini tamamladıktan sonra TÜRİB'e üye olabilirler ve hemen işlem yapabilirler.

1



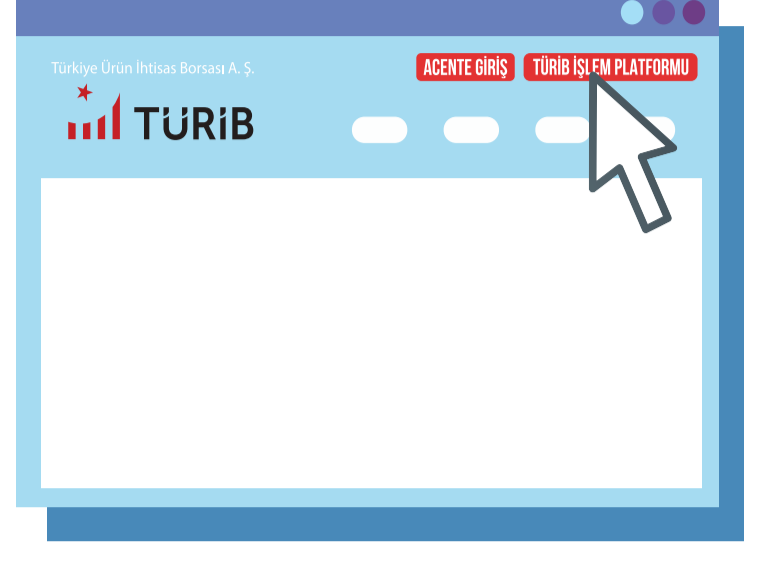
Lisanslı depolarda saklanan tarımsal ürünlere karşılık ihraç edilen **elektronik ürün senetleri (ELÜS)** Türkiye Ürün İhtisas Borsası'nda (TÜRİB) işlem görür.

2



TÜRİB'de işlemler **TÜRİB İşlem Platformu** üzerinden gerçekleştirilir.

3



TÜRİB'e kayıtlarını tamamlamış olan gerçek ve tüzel kişi yatırımcılar www.turib.com.tr internet sitesinde sağ üst bölümde yer alan **TÜRİB İşlem Platformu** sekmesi üzerinden sisteme giriş yaparlar.

6



İşlem Platformu üzerinden ELÜS **alım, satım ve anlaşmalı özel emir** girişleri yapılabileceği gibi daha önce verilen emirlerin -işleme dönüşmedi ise - **iptali** de yapılabilir.

5



Yatırımcıya ilişkin gerekli bilgilerin doldurulması sonrasında sisteme kayıtlı olan cep telefonuna gelen **erişim kodu** girilerek platforma giriş sağlanır.

4



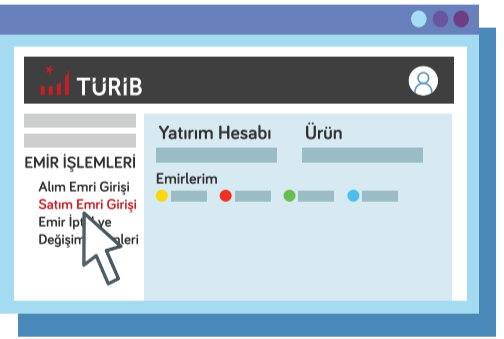
Gerçek kişi, tüzel kişi, şirket temsilcisi veya acente olma durumuna göre farklı sekme **İşlem Platformuna** giriş sağlanır.

Satım emri girişi için satılmak istenen ürün miktarında ELÜS'ün hesapta mevcut bulunması gerekmektedir. Aksi takdirde satım emri kabul edilmeyecektir.

İptal işlemi için işlem sütunundaki **çöp kutusu** simgesine tıklanır. İptal edilen emirler kırmızı renkte gösterilir.

Alım emirlerinin onaylanabilmesi için alım emri verilecek TL tutarının **ELÜS hesabında mevcut bulunması** gereklidir. Yatırımcı tarafından alım yapılmak istenen ürün grubu ve ISIN kodu seçilebileceği gibi henüz satım emri verilmemiş bir ürün için de alım emri oluşturulabilir.

7



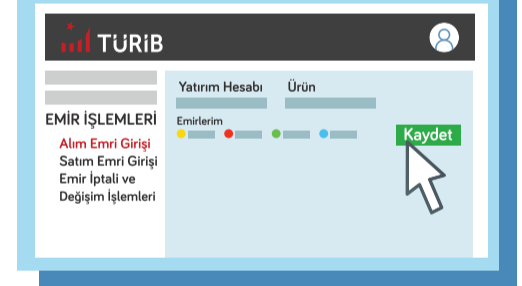
ELÜS satışı için platformun sol bölümünden **satım emri seçilir**. Satım emri oluşturulurken ürün ve satılmak istenen fiyat bilgileri girilir.

10



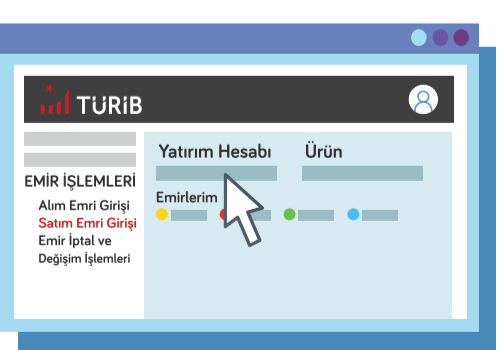
Emir kaydı yapıldıktan sonra eşleşmemiş emirler veya kısmen eşleşmiş emirlerin eşleşmeyen kısımları iptal edilebilir. Eşleşen ve işleme dönüşen emirler ise iptal edilemezler.

11



Alım Emirleri için de ELÜS hesabı, alınmak istenen ürün, fiyat ve miktar bilgileri girilir ve emir kaydı oluşturulur.

8



ELÜS hesabı bölümünden **işlem yapılacak istenen hesap seçilir**.

Emirlerim ekranından kaydı yapılan emirlerin durumu izlenir. Bu ekranda yer alan renkler emir işlem durumunu gösterir. Bu kapsamda, **sarı renk** kontroldeki emirleri, **mavi renk** kısmen eşleşen emirleri ve **kırmızı renk** ise iptal edilen emirleri gösterir.

Satıcı tarafından, ürün bazında fiyat - miktar ve alıcı taraf önceden belirlenerek işlem sistemine iletilen emirler **özel emirlerdir**.

9



ELÜS hesabı ve satılmak istenen ürün miktarı seçilip fiyat bilgisi girildikten sonra **emir kaydı yapılır**.

12



TÜRİB İşlem Platformu alım-satım emirleriyle birlikte **özel emir** girişine de imkan verir.

13



TÜRİB internet sitesinden bültenlere erişilebilir.

TÜRİB İşlem Platformu ayrıca yatırımcı tarafından gerçekleştirilen işlemlerin dökümüne ve seans içi ve geçmiş tarihli Borsa fiyat oluşumlarını **raporlamaya imkan tanyacak araçlarla donatılmıştır**.