

T.C.
GIDA TARIM VE HAYVANCILIK BAKANLIđI
BİTKİSEL ÜRETİM GENEL MÜDÜRLÜđÜ



BÜGEM FAALİYETLERİ



MART 2017

TÜRKİYE'DE TARIM ALANLARI

Tarım Alanı	1990		2002		2013		2014		2015		2016	
	(Bin ha)	%	(Bin ha)	%	(Bin ha)	%	(Bin ha)	%	(Bin ha)	%	(Bin ha)	%
Tarla Bitkileri	18.868	67,7	17.935	67,5	15.613	65,6	15.789	66,0	15.723	66,0	15.573	65,5
Nadas	5.324	19,1	5.040	19,0	4.147	17,4	4.108	17,2	4.114	17,2	4.050	17,0
Sebze	635	2,3	930	3,5	808	3,4	804	3,4	809	3,4	804	3,4
Meyve	3.029	10,9	2.674	10,1	3.232	13,6	3.238	13,5	3.284	13,7	3.329	14,0
TOPLAM	27.856	100	26.579	100	23.800	100	23.939	100	23.934	100	23.763	100

Kaynak :TUİK

ÇKS'DE KAYITLI ÇİFTÇİ SAYISI VE ALAN

Yıllar	Çiftçi sayısı	Alan (da)
2002	2.588.666	164.960.378
2003	2.765.287	167.346.718
2004	2.745.424	167.099.180
2005	2.679.737	165.826.141
2006	2.609.723	164.930.261
2007	2.613.234	167.277.814
2008	2.380.284	157.694.645
2009	2.328.731	154.360.407
2010	2.318.506	156.309.390
2011	2.292.380	152.048.523
2012	2.214.537	153.449.052
2013	2.183.270	147.293.244
2014	2.206.874	149.276.892
2015	2.197.319	148.004.195
2016	2.267.176	147.858.630

TÜRKİYE'NİN DÜNYADA LİDER OLDUĞU ÜRÜNLER (2014)

Sıralama	Ürünler	Dünya Üretimi* (ton)	Türkiye Üretimi** (ton)	Üretimdeki Payımız(%)
1	FINDIK	713.451	412.000	58
	KİRAZ	2.245.826	445.556	20
	İNCİR	1.137.730	300.282	26
2	KAVUN	29.626.335	1.707.302	6
	KAYISI	3.365.738	270.000	8
	KARPUZ	111.009.149	3.885.617	4
	HIYAR	74.975.625	1.845.749	2
	HAŞHAŞ (TOHUM)	83.577	16.223	19
3	MERCİMEK	4.827.121	345.000	7
	ANTEP FISTIĞI	857.878	80.000	9
	AYVA	649.364	107.243	17
	VİŞNE	1.362.231	182.577	13
	KESTANE	2.051.564	63.762	3
	BİBER	32.324.345	2.127.944	7
	FASULYE (TAZE)	21.720.588	638.469	3
4	CEVİZ	3.462.731	180.807	5
	ZEYTİN	15.516.980	1.768.000	11
	DOMATES	170.750.767	11.850.000	7
	ISPANAK	24.277.812	207.676	1
	MANDALİN	29.864.484	1.046.899	4
5	NOHUT	13.731.001	450.000	3
	ŞEKER Pancarı	269.714.067	16.742.968	6
	ELMA	84.630.275	2.480.444	3
	PATLICAN	50.193.117	827.380	2

Dünya Üretiminde ilk 10 içerisinde olan ürünler :

Aspir (6), Çay (kuru) (6), Kuru Soğan (6), Greyfurt (altıntop) (8), Armut (6), Limon (8), K.Pamuk(8), Çavdar (8), Ayçiçeği(8), Arpa (9) Buğday (11), Portakal (10)

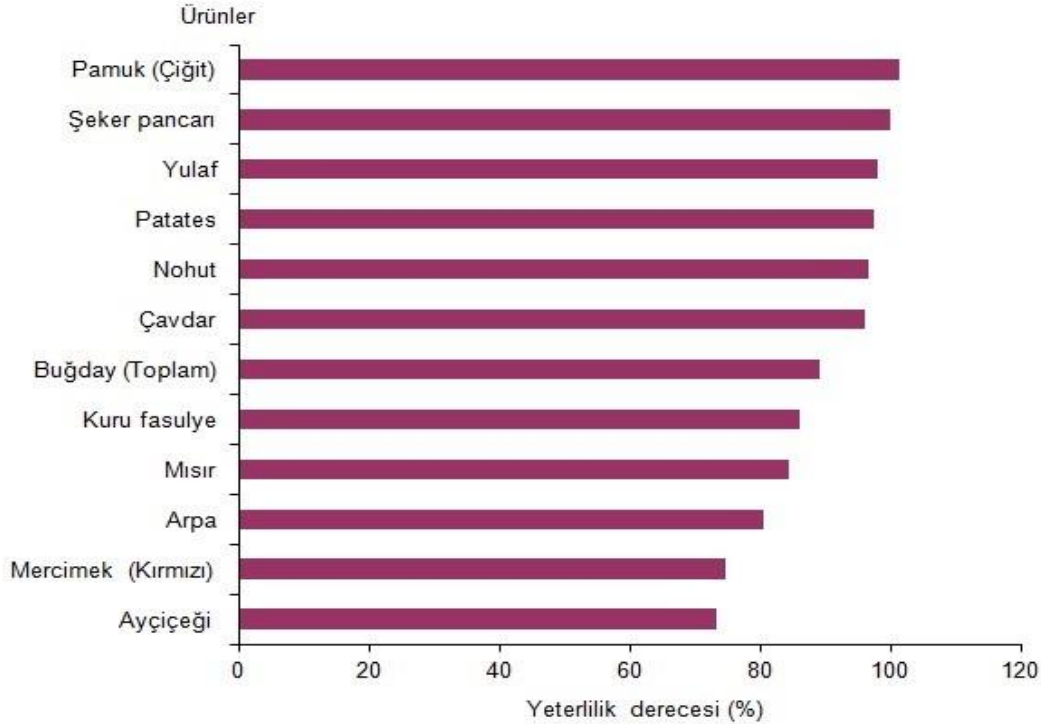
Kaynak: *FAO, **TUİK

BAZI TARLA BİTKİLERİ EKİLİŞ ALANI VE ÜRETİM MİKTARLARI

Ürünler	Ekim Alanı (1000 ha)										Üretim (1000 ton)								
	2006	2008	2010	2011	2012	2013	2014	2015	2016	2006	2008	2010	2011	2012	2013	2014	2015	2016	
Buğday	8.490	8.090	8.103	8.096	7.529	7.773	7.919	7.867	7.672	20.010	17.782	19.660	21.800	20.100	22.050	19.000	22.600	20.600	
Arpa	3.650	2.950	3.040	2.869	2.749	2.721	2.787	2.784	2.740	9.551	5.923	7.240	7.600	7.100	7.900	6.300	8.000	6.700	
Çavdar	131	126	141	128	143	138	115	112	115	271	247	366	366	370	365	300	330	300	
Yulaf	100	91	88	86	89	93	94	103	99	209	196	204	218	210	235	210	250	225	
Çeltik	99	100	99	99	120	111	111	116	116	696	753	860	900	880	900	830	920	920	
Aspir	0,4	5	14	13	16	29	44	43	40	0,4	7	26	18	20	45	62	70	58	
Ayçiçeği	585	580	641	656	605	610	657	685	720	1.118	992	1.320	1.335	1.370	1.523	1.638	1.681	1.671	
Dane Mısır	536	595	594	589	623	660	659	688	680	3.811	4.274	4.310	4.200	4.600	5.900	5.950	6.400	6.400	
Kolza	5	28	31	27	30	31	32	35	35	13	84	106	91	110	102	110	120	125	
Kuru Fasulye	129	98	103	95	93	85	91	94	90	196	155	213	201	200	195	215	235	235	
Kütlü Pamuk	591	495	481	542	488	451	468	434	416	2.550	1.820	2.150	2.580	2.320	2.250	2.350	2.050	2.100	
Mercimek	424	319	234	215	237	281	250	224	252	623	131	447	405	438	417	345	360	365	
Nohut	524	505	456	446	416	424	389	359	360	552	518	531	487	518	506	450	460	455	
Patates	158	149	139	145	174	126	130	154	145	4.366	4.197	4.513	4.613	4.795	3.948	4.166	4.760	4.750	
Soğan(K)	66	66	63	66	73	62	60	58	60	1.765	2.007	1.900	2.141	1.736	1.905	1.790	1.879	2.121	
Soya	12	9	23	26	32	43	34	37	38	47	34	87	102	122	180	150	161	165	
Ş. Pancarı	326	322	329	297	281	291	289	274	322	14.452	15.488	17.942	16.126	15.000	16.489	16.743	16.023	19.465	
Tütün	146	147	81	77	108	136	106	920	922	98	93	55	45	73	90	75	68	70	
Çay	77	76	76	76	76	76	76	76	76	1.121	1.100	1.306	1.231	1.250	1.180	1.266	1.328	1.350	

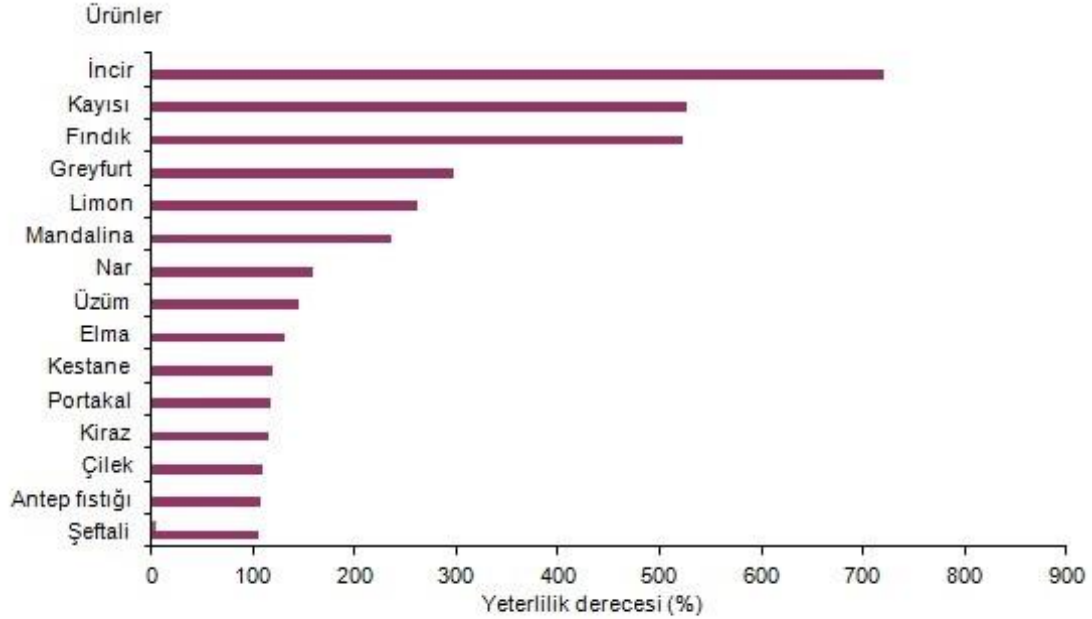
Kaynak: TÜİK 2016

Seçilmiş Ürünlerde Yeterlilik Oranları(%)

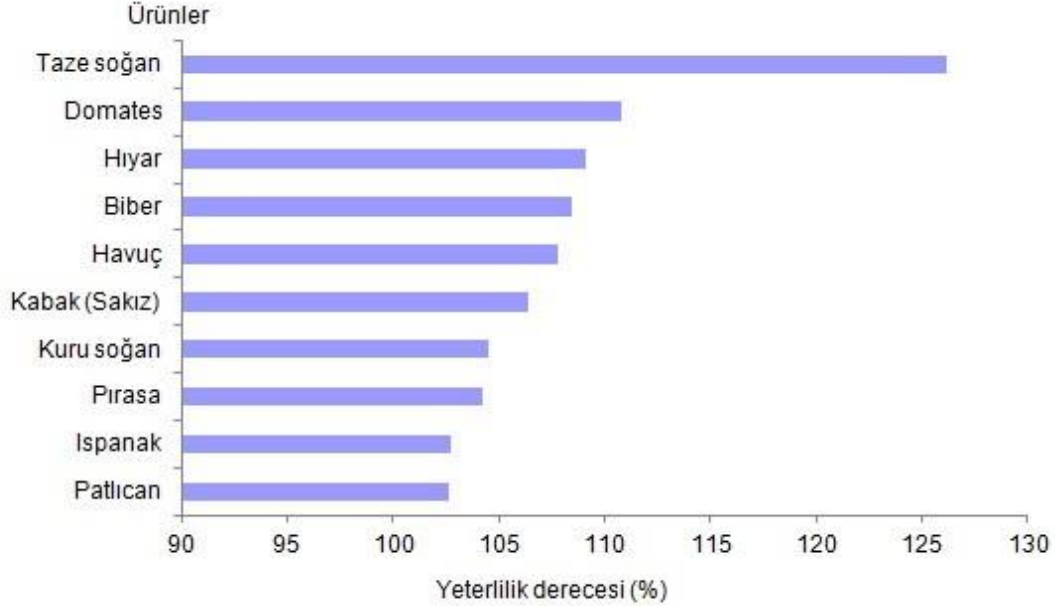


Güncelleme Mart 2017

Seçilmiş Ürünlerde Yeterlilik Oranları(%)



Seçilmiş Ürünlerde Yeterlilik Oranları(%)



MEYVE ÜRETİM MİKTARLARI-2 (Ton)

ÜRÜNLER	Yıllar							
	2002	2010	2011	2012	2013	2014	2015	2016
SERT KABUKLULAR								
Antep fıstığı	35.000	128.000	112.000	150.000	88.600	80.000	144.000	170.000
Badem	41.000	55.398	69.838	80.261	82.850	73.230	80.000	85.000
Ceviz	120.000	178.142	183.240	203.212	212.140	180.807	190.000	195.000
Fındık	600.000	600.000	430.000	660.000	549.000	412.000	646.000	420.000
Kestane	47.000	59.171	60.270	57.881	60.019	63.762	63.750	64.750
ÜZÜMSÜ MEYVELER								
Üzüm	3.500.000	4.255.000	4.296.351	4.185.126	4.011.409	4.175.356	3.650.000	4.000.000
Çilek	145.000	299.940	302.416	351.834	372.498	376.070	375.800	415.150
Dut	55.000	75.096	76.643	74.170	74.600	62.879	69.334	71.724
İncir	250.000	254.838	260.508	275.002	298.914	300.282	300.600	305.450
Keçiboynuzu	13.500	14.172	13.978	14.166	14.261	13.985	12.851	13.405
Muz	95.000	210.178	206.501	207.727	215.472	251.994	270.500	305.926
Nar	60.000	208.502	217.572	315.150	383.085	397.335	445.750	465.200
Trabzon Hurması	15.000	26.277	28.295	32.392	33.232	33.470	33.725	34.650
Kivi	2.500	26.554	29.231	37.247	41.635	31.795	41.640	43.950
Avakado	400	1.207	1.316	1.463	1.599	1.824	1.850	1.950
Ahududu	1.850	1.980	2.059	4.080	3.942	4.587	4.320	4.312
TOPLAM	13.273.350	16.385.745	16.993.476	17.810.942	17.995.395	16.876.201	17.525.012	18.693.529

Kaynak:TÜİK

ÜLKEMİZ YAŞ SEBZE ÜRETİMİ-1(ton)

ÜRÜNLER	2009	2010	2011	2012	2013	2014	2015	2016
Soğan (taze)	169.271	165.478	153.823	150.928	153.478	148.255	141.691	134.479
Soğan (kuru)	1.849.582	1.900.000	2.141.373	1.735.857	1.904.846	1.790.000	1.879.189	2.120.581
Sarımsak (taze)	22.229	21.234	21.445	25.768	27.930	25.089	24.356	25.987
Sarımsak (kuru)	83.134	76.936	79.203	79.433	87.037	91.000	94.867	109.161
Pırasa	251.120	244.812	246.144	229.359	240.391	223.303	231.678	227.172
Havuç	593.628	533.253	602.078	714.280	569.855	557.977	534.988	554.736
Şalgam	1.787	1.693	1.494	1.537	1.938	1.509	1.393	1.651
Pancar (kırmızı)	8.048	7.861.000	7.815	7.540	7.286	7.161	7.028	7.774
Kereviz (kök)	16.890	14.758	14.659	17.049	16.265	14.791	15.801	18.981
Turp (bayır)	16.524	16.130	15.564	15.067	19.484	21.938	14.944	14.109
Turp (kırmızı)	141.505	139.543	142.024	131.375	158.766	169.935	179.660	179.353
Domates	10.745.572	10.052.000	11.003.433	11.350.000	11.820.000	11.850.000	12.615.000	12.600.000
Hıyar	1.735.010	1.739.191	1.749.174	1.741.878	1.754.613	1.845.749	1.822.636	1.677.032
Acur	33.400	25.621	23.266	27.886	30.606	33.238	33.082	36.006
Biber (salçalık)	700.038	782.173	730.493	748.422	814.372	829.809	879.775	957.03
Biber (dolmalık)	384.273	387.626	364.930	383.213	398.470	391.009	393.109	418.435
Biber (sivri)	752.692	816.901	879.846	910.725	946.506	907.126	919.004	967.466
Bamya	38.432	36.748	36.662	36.001	33.545	33.103	30.574	29.529
Patlıcan	816.134	846.998	821.770	799.285	826.941	827.380	805.259	854.049
Kabak (sakız)	307.419	314.340	317.705	302.374	293.709	299.858	312.923	351.550
Balkabağı	82.552	89.368	93.099	93.612	95.076	93.672	95.363	96.268
Kabak (çerezlik)	21.971	26.694	32.396	32.144	35.586	36.331	41.612	42.181
Kavun	1.679.191	1.611.695	1.647.988	1.688.687	1.699.550	1.707.302	1.719.620	1.854.356
Karpuz	3.810.205	3.683.103	3.864.489	4.022.296	3.887.324	3.885.617	3.918.558	3.928.892
Bezelye	95.046	90.191	103.787	101.959	107.549	105.279	112.638	112.643
Fasulye	603.653	587.967	614.948	621.036	632.301	638.469	640.836	638.532

ÜLKEMİZ YAŞ SEBZE ÜRETİMİ-2(ton)

ÜRÜNLER	2009	2010	2011	2012	2013	2014	2015	2016
Börülce	15.955	16.591	19.967	20.566	21.336	19.353	18.043	18.108
Bakla	44.389	41.929	41.962	40.471	40.243	39.502	35.359	35081
Barbunya fasulye	69.051	70.614	78.871	84.134	76.751	77.051	79.704	88.362
Lahana (baş)	507.655	491.228	498.073	481.511	496.864	492.610	514.344	524.976
Lahana (kırmızı)	114.209	118.170	121.824	133.234	138.329	164.069	178.679	186.826
Lahana (Brüksel)	1.504	1.651	1.693	1.697	1.818	2.759	2.534	3.151
Lahana (yaprak)	83.487	81.953	88.466	85.023	83.246	73.643	71.118	71.018
Marul (kıvrırcık)	141.569	131.952	138.466	145.019	159.971	172.207	157.981	179.712
Marul (göbekli)	233.552	226.144	217.378	205.463	212.189	260.755	225.021	233.662
Marul (aysberg)	62.917	61.202	68.408	68.584	64.625	65.551	64.490	65.068
Enginar	34.859	29.070	33.460	32.173	34.014	34.576	32.701	36.368
Kereviz (sap)	1.687	1.534	1.345	1.559	1.617	1.532	1.855	2.113
Ispanak	225.343	218.291	221.632	222.225	220.274	207.676	208.403	210.999
Pazı	6.396	5.211	5.184	5.953	6.207	6.060	5.594	5.881
Semizotu	3.690	4.936	5.501	6.945	7.102	5.797	5.878	5.819
Maydanoz	58.145	56.332	54.956	56.614	57.619	58.351	57.728	58.19
Roka	3.592	4.058	4.524	7.689	8.962	8.791	9.110	10.185
Tere	2.143	2.380	2.750	4.476	7.371	8.732	9.236	6.985
Nane	10.998	11.772	12.160	12.598	14.143	14.700	14.945	15.55
Dereotu	2.837	2.978	2.836	2.901	3.806	4.603	4.488	4.589
Kuşkonmaz	18	254	130	7	68	68	68	145
Karnabahar	157.051	158.579	162.134	169.097	158.996	161.331	182.266	195.248
Brokoli	20.541	26.493	29.076	30.807	34.649	40.818	46.353	55.082
Mantar (kültür)	19.501	21.559	27.058	33.750	34.494	38.761	39.495	40.272
TOPLAM	26.780.395	25.997.195	27.547.462	27.820.207	28.448.118	28.569.781	29.552.290	28.629.023

İYİ TARIM UYGULAMALARI ÜRETİM VERİLERİ

Yıllar	İl Sayısı	Üretici Sayısı	Üretim Alanı (da)	Üretim Miktarı (ton)
2007	18	651	53.607	149.693
2008	19	822	60.231	-
2009	42	6020	1.702.804	-
2010	48	4540	781.740	-
2011	49	3042	499.632	1.717.222
2012	47	3676	837.171	1.538.556
2013	56	8.170	985.099	1.599.636
2014	53	21.332	2.147.705	4.151.661
2015	61	39.740	3.465.695	3.271.239
2016	64	55.609	4.741.075	5.027.892

ORGANİK TARIM ÜRETİM VERİLERİ(Geçiş Süreci Dahil)

Yıllar	Ürün Sayısı	Çiftçi sayısı	Yetiştiricilik Yapılan Alan(ha)	Doğal Toplama Alanı(ha)	Toplam Üretim Alanı(ha)	Üretim Miktarı(ton)
2002	150	12.428	57.365	32.462	89.827	310.125
2003	179	14.798	73.368	40.253	113.621	323.981
2004	174	12.751	108.598	100.975	209.573	377.616
2005	205	14.401	93.134	110.677	203.811	421.934
2006	203	14.256	100.275	92.514	192.789	458.095
2007	201	16.276	124.263	50.020	174.283	568.128
2008	247	14.926	109.387	57.496	166.883	530.224
2009	212	35.565	325.831	175.810	501.641	983.715
2010	216	42.097	383.782	126.251	510.033	1.343.737
2011	225	42.460	442.581	172.037	614.618	1.659.543
2012	204	54.635	523.627	179.282	702.909	1.750.127
2013	213	60.797	461.395	307.619	769.014	1.620.387
2014	208	71.472	491.977	350.239	842.216	1.642.235
2015	197	69.967	486.069	29.199	515.268	1.829.291

TOHUM ÜRETİM MİKTARLARI (ton)

T Ü R L E R	2002	2003	2004	2005	2006	2007	2008	2009	2010	2011	2012	2013	2014	2015
BUĞDAY	80.107	100.101	223.094	176.202	211.848	210.044	158.452	227.852	315.676	410.766	327.924	421.588	403.769	484.204
ARPA	4.376	11.194	19.074	22.307	28.351	20.645	20.180	36.144	34.416	48.401	43.162	79.189	82.216	125.018
MISIR	15.896	21.399	27.108	30.167	16.107	14.592	34.097	28.921	35.234	31.338	32.796	38.576	66.578	56.671
ÇELTİK	1.293	1.298	1.221	3.505	3.241	3.645	3.410	5.025	5.521	8.649	8.627	7.629	9.334	8.945
AYÇİÇEĞİ	4.575	5.267	5.358	6.522	7.670	6.190	8.727	9.298	11.854	14.137	14.732	18.756	23.769	17.494
SOYA	595	373	292	201	969	752	1.274	1.169	1.982	2.274	2.248	3.699	3.408	2.443
YERFİSTİĞİ	1	20	81	101	61	100	50	30	70	114	147	171	151	139
ŞEKER PANCARI	1.421	1.241	2.450	2.720	582	1.448	947	1.005	466	1.479	1.166	896	1.163	1.448
PATATES	21.375	27.885	45.870	63.901	75.138	44.919	45.651	58.877	70.654	96.295	185.485	150.908	163.269	175.397
PAMUK	11.585	11.253	18.957	19.581	18.855	14.323	10.985	10.811	15.679	16.911	23.074	10.260	11.621	8.883
NOHUT	198	181	162	157	161	143	127	459	253	309	1.239	1.603	1.726	2.305
KURU FASULYE	29	8		30	19	3	3	3			62	54	44	109
MERCİMEK	14	15	356	285	628	1.113	380	38	107	589	894	2.078	305	1.140
KANOLA(KOLZA)	20	20	15		321	175	72	148	107	63	12	91	28	82
SEBZE	1.249	992	1.412	1.942	2.283	2.731	2.087	2.758	2.500	2.213	2.115	1.576	1.656	2.782
SUSAM	3	2			1	1			1	14	0	3	3	0
YONCA	269	279	446	476	508	678	517	864	349	473	670	610	560	634
KORUNGA	411	682	942	1.232	929	125	698	22	56	200	2	12	46	31
FIĞ	1.246	1.558	1.891	2.050	2.172	2.206	2.024	1.057	858	876	876	385	686	974
SORGUM-S.OTU	123	56	64	160	215	365	5	263	180	226	133	155	216	308
ASPIR	0							248	397	269	250	750	807	644
YEM ŞALGAMI	0	2	5	5	2	5		1		14	12	55	92	18
YEMLİK PANCAR	22	23	35	10	21	11	8	18	26	33	44	8	5	38
ÇİM VE ÇAYIROTU	406	353	499	636	656	799	454	50	56	3	208	106	87	236
DİĞERLERİ	13	45			10				1.523	1.686	1.024	4.035	4.369	6.356
TOPLAM	145.227	184.247	349.332	332.190	370.748	325.013	290.148	385.061	497.964	637.330	646.905	743.193	775.909	896.298

SERTİFİKALANDIRILAN MEYVE/ ASMA FİDANI VE ÇİLEK FİDESİ MİKTARLARI (Adet)

YILLAR	MEYVE	ASMA	ÇİLEK	TOPLAM
2002	2.420.730	1.092.500	500.000	4.013.230
2003	2.844.287	1.920.000	1.000.000	5.764.287
2004	6.535.201	428.800	1.000.000	7.964.001
2005	18.672.936	2.276.862	1.050.000	21.999.798
2006	41.534.409	5.179.290	30.950.000	77.663.699
2007	64.230.921	6.157.120	36.726.000	107.114.041
2008	18.279.586	2.958.185	43.363.000	64.600.771
2009	19.914.532	2.032.860	31.260.000	53.207.392
2010	27.953.671	3.407.915	32.257.000	63.618.586
2011	30.895.364	3.499.880	30.477.000	64.872.244
2012	45.394.005	3.393.588	32.221.084	81.008.677
2013	56.027.584	7.129.690	51.123.140	114.280.414
2014	58.384.744	5.465.230	95.202.000	159.051.974
2015	58.861.367	4.981.436	68.236.600	132.079.403
2016	65.047.025	4.349.560	68.804.000	138.200.585

ÖRTÜ ALTI ÜRETİM ALANI VE MİKTARLARI

Yıllar	Üretim Alanı (bin da)					Üretim Miktarı (bin ton)					
	Cam sera	Plastik sera	Yüksek tünel	Alçak tünel	Toplam alan	Cam Sera	Plastik Sera	Yüksek Tünel	Alçak Tünel	Toplam Üretim	
2002	64	180	61	230	536	999	1.980	369	923	4.271	
2003	70	167	61	185	483	1.188	2.134	404	801	4.528	
2004	72	169	66	171	478	1.218	2.041	383	713	4.354	
2005	65	171	67	164	468	1.182	2.129	412	743	4.465	
2006	68	182	70	149	469	1.214	2.297	431	775	4.717	
2007	76	195	65	158	494	1.256	2.414	517	866	5.053	
2008	82	212	67	181	542	1.287	2.333	480	963	5.063	
2009	83	220	77	187	567	1.340	2.638	528	1.019	5.525	
2010	81	231	81	171	563	1.345	2.895	601	910	5.750	
2011	79	248	109	176	612	1.237	3.132	828	942	6.139	
2012	81	279	95	163	618	1.198	3.389	652	932	6.171	
2013	81	279	98	157	615	1.232	3.460	670	912	6.274	
2014	81	299	107	157	643	1.259	3.554	744	919	6.482	
2015	80	309	113	162	664	1.276	3.676	805	963	6.720	
2016	80	329	113	170	692	1.289	4.011	838	1.028	7.165	
%	2002-2015	25	82	85	-26	29	29	102	127	11	68
Değ.	2014-2015	0,2	6,2	0,3	5,2	4,2	1,0	9,1	4,1	6,7	6,6

Kaynak: TÜİK

**MERA TESPİT
VE TAHDİT ÇALIŞMALARI**

YILLAR İTİBARIYLA 1998-2016-1 MERA KANUNU KAPSAMINDA YAPILAN TESPİT VE TAHDİT, MİKTARLARI (ha)		
YILLAR	Tespit	Tahdit
1999	97.788	73.481
2000	386.597	284.860
2001	634.482	460.644
2002	1.064.208	846.247
2003	1.428.221	249.229
2004	810.286	402.500
2005	690.026	244.673
2006	884.877	312.681
2007	1.056.656	453.955
2008	530.000	233.872
2009	619.562	253.042
2010	306.028	299.716
2011	205.621	211.471
2012	771.184	816.499
2013	659.950	617.519
2014	202.683	222.712
2015	414.637	288.368
2016-1	49.012	130.082
Toplam	10.811.818	6.401.551

**UYGULANAN MERA ISLAHI ÇALIŞMALARI
(2000-2016)**

Bölgeler	Proje Sayısı	Proje Alanı (Dekar)
KARADENİZ	308	1.350.764
MARMARA	206	440.955
AKDENİZ	118	397.718
EGE	131	227.106
GÜNEYDOĞU ANADOLU	110	465.705
İÇ ANADOLU	251	2.149.177
DOĞU ANADOLU	150	1.288.670
TOPLAM	1.274	6.320.095

MERA ALANLARININ DEĞİŞİMİ

BÖLGELER	1970 Köy Hizmetleri		1991 Tarım Sayımı		2001 TUIK SAYIMI		1998-2016-1		Kuru Ot Verimi (Kg/ha)
	Alan (ha)	%	Alan (ha)	%	Alan (ha)	%	Alan (ha)	%	
EGE	1.027.900	1,32	615.900	0,79	802.879	1,03	389.941	0,5	600
MARMARA	463.600	0,59	564.100	0,72	552.662	0,71	285.480	0,36	600
AKDENİZ	1.002.400	1,29	434.300	0,56	659.334	0,85	530.652	0,68	500
İÇ ANADOLU	5.884.200	7,54	3.890.300	4,99	4.570.182	5,86	3.928.327	5,03	450
KARADENİZ	1.993.100	2,56	1.556.000	1,99	1.533.603	5,81	1.068.378	1,37	1.000
DOĞU ANADOLU	9.162.100	11,75	4.573.400	5,86	5.485.449	7,03	4.053.805	5,2	900
GÜNEY DOĞU ANADOLU	2.165.100	2,78	743.600	0,95	1.012.576	1,30	555.234	0,71	450

Not: Hesaplama Türkiye'nin yüz ölçümü 78.000.000 hektar olarak alınmıştır.

YEM BİTKİLERİ EKİLİŞ ALANLARI (Ha)

Yıllar	Yonca	Korunga	Fiğ	Mısır	Diğer	Toplam
1981	143.000	75.000	122.000	580.000	32.370	952.370
1990	197.439	95.759	259.000	515.000	17.069	1.084.267
2000	250.800	107.500	225.300	555.000	11.577	1.150.177
2001	249.000	105.500	240.000	550.000	7.075	1.151.575
2002	260.000	99.000	234.227	550.000	10.023	1.153.250
2003	290.000	108.000	250.000	560.000	11.900	1.219.900
2004	320.000	107.000	320.000	590.000	13.100	1.350.100
2005	385.000	110.000	350.000	800.000	62.000	1.707.000
2006	444.029	117.603	520.814	795.000	55.745	1.933.191
2007	535.000	130.000	640.000	795.000	65.000	2.165.000
2008	555.721	140.129	579.684	850.000	59.100	2.184.634
2009	569.296	150.893	577.469	866.003	74.259	2.237.920
2010	568.760	155.513	520.997	887.734	60.543	2.193.547
2011	558.553	153.645	557.792	901.795	54.597	2.226.382
2012	676.172	197.602	669.432	976.698	169.349	2.689.253
2013	630.463	192.881	589.274	1.062.714	163.487	2.638.819
2014	693.795	194.976	482.253	1.073.598	163.575	2.608.197
2015	664.064	191.454	493.076	1.111.293	157.135	2.617.022
2016	652.259	194.338	495.514	1.105.795	161.972	2.609.878

GÜBRE FİYATLARI-(TL/ton)

Yıllar	Gübre Cinsi					
	%21 A.S.	% 26 Can	%33 A.N	ÜRE	DAP	20.20.0
2002	162	176	193	237	354	254
2003	194,5	230	251	309	388	285
2004	268	274	302	346	500	358
2005	251	294	312	421	503	374
2006	257	298	346	465	553	399
2007	329	350	410	602	725	493
2008	564	510	585,5	760	1672	1110
2009	325	436	479	630	689	520
2010	347	439	531	631	919	617
2011	532	561	678	893	1.362	964
2012	583	692	800	1071	1332	958
2013	566	739	836	1018	1209	873
2014	564	799	891	1045	1425	965
2015	619	775	893	1069	1659	1145
2016*	539	-	-	845	1276	929

Kaynak: Üretici, İthalatçı firma fiyatlarından derlenmiş 12 aylık ortalama fiyatlardır.

Not: Bayiye sevk fiyatları olup, çiftçi alış fiyatı % 5-10 arasında artmaktadır.

(*) 7 aylık ort. fiyatlardır.

TÜRKİYE'DE KİMYEVİ GÜBRE TÜKETİMİ-(ton)

Yıllar								Değişim(%)	
2002	2009	2010	2011	2012	2013	2014	2015	2014-2015	2002-2015
4.528.859	5.275.619	4.968.058	4.766.356	5.339.893	5.813.612	5.471.518	5.507.780	1	22

MAZOT FİYATLARI (TL/LT)

	Ocak	Şubat	Mart	Nisan	Mayıs	Haziran	Temmuz	Ağustos	Eylül	Ekim	Kasım	Aralık	Ort.
2002	0,94	0,94	0,96	1,00	1,03	1,06	1,13	1,17	1,21	1,24	1,23	1,25	1,09
2003	1,36	1,45	1,52	1,45	1,39	1,39	1,39	1,37	1,36	1,36	1,36	1,36	1,40
2004	1,37	1,41	1,41	1,45	1,48	1,55	1,59	1,63	1,74	1,72	1,8	1,8	1,55
2005	1,75	1,78	1,86	1,92	1,88	1,97	2,01	2,02	2,1	2,12	2,04	2,03	1,95
2006	2,06	2,06	2,08	2,14	2,25	2,37	2,41	2,36	2,3	2,24	2,2	2,3	2,22
2007	2,15	2,15	2,22	2,28	2,3	2,27	2,29	2,29	2,31	2,32	2,56	2,56	2,28
2008	2,53	2,62	4,57	5,67	4,46	3,17	3,18	2,89	2,82	2,77	2,71	2,44	2,82
2009	2,38	2,27	2,32	2,37	2,39	2,44	2,37	2,54	2,56	2,62	2,70	2,71	2,45
2010	2,91	2,88	2,94	2,98	2,95	2,97	2,93	2,95	2,96	2,97	3,01	3,14	2,97
2011	3,20	3,25	3,25	3,57	3,53	3,56	3,61	3,68	3,72	3,83	3,83	3,84	3,57
2012	3,84	3,84	3,96	3,97	3,79	3,65	3,73	3,86	4,01	4,28	4,16	4,11	3,84
2013	4,16	4,21	4,19	4,08	4,07	4,17	4,28	4,3	4,46	4,37	4,37	4,44	4,26
2014	4,56	4,65	4,53	4,34	4,34	4,45	4,44	4,45	4,38	4,31	4,03	3,89	4,36
2015	3,67	3,86	3,84	3,9	4,08	4,05	3,93	3,84	3,94	3,88	3,77	3,58	3,86
2016	3,4	3,44	3,58	3,6	3,82	3,87	3,8	3,65					

Kaynak: Akaryakıt istasyonları (Petrol Ofisi, Opet) (*) 05.08.2016 tarihli fiyattır.

MAZOT FİYATLARI DEĞİŞİMİ (%)

2002-2003 % Değişim	2003-2004 % Değişim	2004-2005 % Değişim	2005-2006 % Değişim	2006-2007 % Değişim	2002-2008 % Değişim	2002-2009 % Değişim	2002-2010 % Değişim	2002-2011 % Değişim	2002-2012 % Değişim	2002-2013 % Değişim	2002-2014 % Değişim	2002-2015 % Değişim	2002-2016 % Değişim
28	11	26	13	3	159	126	172	228	252	287	296	251	232*

(*) 8 aylık ortalama

TARIM HAVZALARI

İklim, toprak, topografya özellikleri bakımından birbirine benzer olan, ülkenin idari yapılanmasına uygun, yönetilebilir büyüklükte, tarım ürünlerinin ekolojik ve ekonomik olarak en uygun yetiştirilebildiği bölgeler tarım havzası olarak kabul edilmiş, 2009 yılında ülke genelinde 30 adet tarım havzası belirlenmiştir.

Ülkemiz için önemli stratejik ve arz açığı olan tarım ürünlerini öncelikle kendi kaynaklarımızdan karşılamak, desteklemelerin daha sağlıklı ve rasyonel dağılımını sağlamak amacıyla havza bazlı destekleme modeli oluşturulmuş, 2017 yılından itibaren uygulanacak modelde tarımsal faaliyet yapılan her ilçe bir tarım havzası olarak kabul edilerek ve 941 tarım havzası belirlenmiştir.

Model kapsamında; Ülkemizde arz açığı bulunan, stratejik ve bölgesel önemi olan, insan beslenmesi ve sağlığı açısından önemli ve hayvansal üretimin ana girdisi olan yem ihtiyacını karşılayacak 21 ürün destekleme kapsamına alınmıştır.

DESTEKLEME KAPSAMINDAKİ ÜRÜNLER

HUBUBAT	Arpa, Buğday, Çavdar, Çeltik, Mısır (Dane), Tritikale, Yulaf
BAKLAGİL	Kuru Fasulye, Mercimek, Nohut
YAĞLI TOHURLU BİTKİLER	Aspir, Ayçiçeği (Yağlık), Kanola, Pamuk (Kütlü), Soya
DİĞER ÜRÜNLER	Çay, Fındık, Zeytinyağı, Patates, Soğan (Kuru)
YEM BİTKİLERİ	Yonca, Korunga, Fiğ, Macar Fiği, Burçak, Mürdümük, Sorgum, Sudan Otu, Hayvan Pancarı, Yem Şalgamı, Yem Bezelyesi, Yem Baklası, İskenderiye Üçgülü, İtalyan Çimi, Mısır (Silaj), Çavdar (Yeşil ot), Yulaf (Yeşil ot), Tritikale (Yeşil ot), Buğday (Yeşil ot), Arpa (Yeşil ot), Sudan Sorgum Otu Melezi, Yapay Çayır Mera

İstatistiki veriler, ekim nöbeti (münavebe), iklim-toprak ve topografya verileri, su kısıtı verileri (mevcut su potansiyeli ve bitki su tüketimi), il-ilçe (Kamu, STK ve Üniversiteler) önerileri dikkate alınarak Ürünlerin ekolojik ve ekonomik yetiştirilmesi için uygun olduğu havzalar belirlenmiştir.

Havza ürün desenlerine <http://www.tarim.gov.tr/Duyuru/476/havza-urunleri> internet adresinden ulaşılmaktadır.

DESTEKLEME ÖDEMELERİ (Milyon TL)

DESTEK KONUSU	2002	2006	2007	2008	2009	2010	2011	2012	2013	2014	2015	2016
ALAN BAZLI TARIMSAL DESTEKLER	1.558	2.661,30	2.461,90	1.953,10	1.078,60	1.858,70	1.996,30	2.157,90	2.189,10	2.406,40	2.605,10	2.694,62
YEM BİTKİLERİ DESTEĞİ	35,6	564,2	686,9	303,3	230,7	252,9	292,8	293,5	311,4	334,4	338,4	344,59
FARK ÖDEMESİ DESTEKLERİ	186,1	1.290,10	1.782,20	1.646,50	2.002,10	2.071,50	2.503,40	2.378,70	2.641	2.481,40	2.726,90	3.128,78
TELAFİ EDİCİ ÖDEME KAPSAM. DESTEK.	41,5	59,9	61,5	63,2	69,5	76,7	82,2	98,8	111,7	120,8	139,4	168,4
DİĞER TARIMSAL AMAÇLI DESTEKLER		38,3	92,7	97	99,9	112,7	120,7	165	149,4	176,7	277,2	334,61
GENEL	1.821,20	4.387,00	4.802,90	4.435,90	3.538,20	4.351,20	4.959,70	5.093,90	5.402,60	5.519,70	6.087,00	6.671

31.12.2016 tarihi itibarıyla

ÇATAK (Çevre Amaçlı Tarım Arazilerini Koruma Programı)

YIL	İL SAYISI	PROJE UYGULAMA KAPSAMINA ALINAN İLLER	ÜRETİCİ SAYISI	ALAN (ha)	ÖDEME MİKTARI (TL)
2006	4	Kırşehir, Isparta, Konya, Kayseri	469	1.726	1.434.000
2007			1.508	4.041	2.605.000
2008			1.484	4.063	4.630.000
2009	9 (4+5)	Kahramanmaraş, Karaman, Çanakkale, Niğde, Nevşehir	1.881	4.752	5.061.922
2010	19 (9+10)	Adana, Amasya, Aksaray, Burdur, Denizli, Mersin, Samsun, Sivas, Bilecik, Diyarbakır	2.940	8.808	10.347.256
2011	25 (19+6)	Ankara, Aydın, Tokat, Manisa, Çorum, Edirne	4.648	14.414	16.128.359
2012	27 (25+2)	Adıyaman, İzmir	6.568	21.804	23.182.680
2013	30 (27+3)	Eskişehir, Hatay, Zonguldak	9.195	33.172	35.084.038
2014	43 (30+13)	Afyonkarahisar, Bingöl, Bursa, Çankırı, Elazığ, Kars, Kastamonu, Kırıkkale, Kütahya, Malatya, Sakarya, Uşak, Yozgat	15.430	50.559	52.890.491
2015	51 (43+8)	Balıkesir, Bayburt, Giresun, Muğla, Osmaniye, Sinop, Tekirdağ, Trabzon	22.671	77.969	81.346.357
*2016	51	51 İLDE UYGULAMALAR YÜRÜTÜLMÜŞTÜR.	29.187	110.499	112.012.223
TOPLAM			95.981	331.807	344.722.326

* Ödemeler devam etmektedir.